

貸店舗 (一部)

40.03㎡

名古屋市桜通線

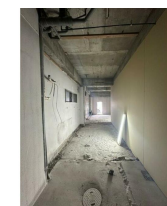
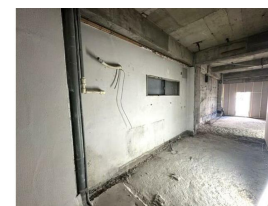
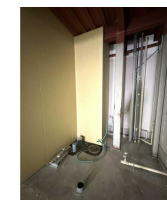
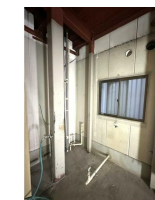
今池駅 徒歩2分

《青山ビル》1

中央本線「千種」駅 徒歩10分
名古屋市東山線「池下」駅 徒歩11分



| | | | |
|---------|--|--------|-----|
| 賃料 | 165,000円 | | |
| 礼金 | なし | 敷金 | なし |
| 管理費等 | なし | 保証金 | 3ヵ月 |
| 所在地 | 名古屋市千種区今池5丁目8-23 | | |
| 構造・規模 | RC 4階建/1階部分 | | |
| バルコニー面積 | 土地面積 | | |
| 用途地域 | 商業地域 | 契約期間 | 2年 |
| 築年月 | 1973年07月 | 駐車場 | |
| 駐輪場 | | バイク置場 | |
| 現況 | 空 | 引渡可能時期 | 相談 |
| 保険等 | 加入要 / 事業用保険 | | |
| 備考 | 保証金償却：解約時100% 鍵交換費用：22,000円 賃貸保証：加入要 ジェイリース 初回：総賃料の100% 更新：総賃料の10%/年 | | |
| 設備特徴 | 飲食店不可, 1フロア1テナント, スケルトン, 土曜日利用可, 土日・祝日利用可, IT重説対応物件 | | |



※この図面はATBBの物件情報の一部を抜粋して掲載しております。(現況優先) ※入居日・引渡日変更や付帯条件、別途料金が発生する場合がありますのでご確認ください。

国土交通大臣免許 (2) 第9800号

〒464-0858 愛知県名古屋市千種区千種3丁目7-7

(株)テンポスフィナンシャルトラスト 名古屋 営業所

TEL 052-747-0190
FAX 052-735-0322

客付会社様へ

| | | | | | |
|------|------------|-------|----|----|------|
| 手数料 | 客付手数料負担の割合 | 貸主 | 0% | 借主 | 100% |
| | 客付手数料配分の割合 | 客付 | 0% | 貸主 | 100% |
| 取引態様 | | 情報公開日 | | | |
| 媒介 | | | | | |