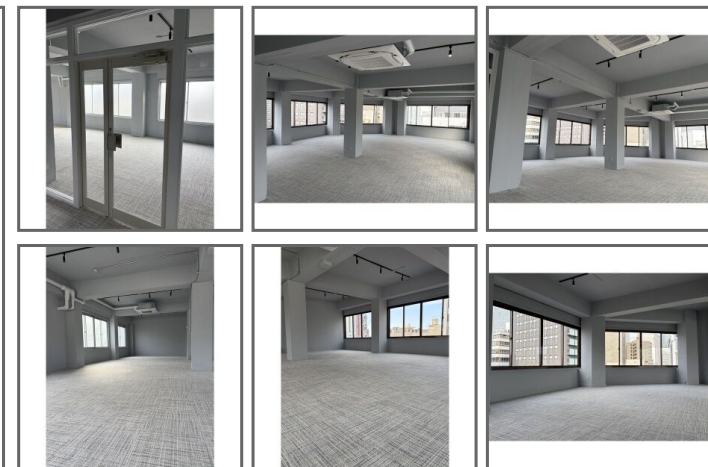
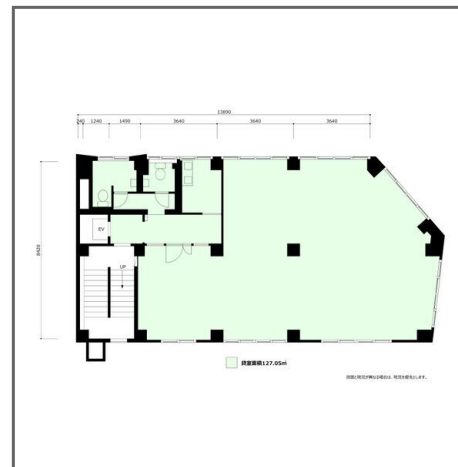


物件種目	[事業用] 事務所		
物件名	フタバビル		
号室名	4階(4階部分)		
所在地	〒453-0801 愛知県名古屋市中村区太閤4丁目1-18		
交通	中央線「名古屋」徒歩12分 東海道線「名古屋」徒歩12分 東山線「名古屋」徒歩12分		
建築構造	鉄骨鉄筋コンクリート造 地上5階 総戸数5戸		
間取タイプ	テナント		
専有面積	127.05㎡	開口部方位	
築年	1962年05月		
現況/入居時期	空室 / 相談		
賃料	275,000 円		
共益費・管理費			
敷金	5ヶ月		
礼金	1ヶ月		
保証金	0ヶ月	償却・敷引	
更新料	なし		
契約期間	定期借家 10年間		
町内会費			
駐車場	なし		
<b>設 備</b>			
【水廻り】トイレ 【セキュリティ】オートロック 【その他】エレベーター(1基)			
<b>条 件</b>			
【条件】 保証会社利用必須			



### 備考

【保証会社について】  
 毎年更新プラン(店舗・事務所用)  
 初回保証委託料:月額総支払額の100%(下限4万円)  
 年間保証委託料:月額総支払額の10%(下限1万円、更新毎にかかります)

【火災保険について】  
 借主様負担で加入必須となります。  
 証券の写しをご提出ください。

前家賃2ヶ月分(入居月+翌月)を入居決済金で頂戴いたします。  
 記載の料金はすべて契約者又は入居者様負担となります。

この資料は物件の概略紹介資料になります。写真、間取図面、設備、概要などが現況と異なる場合は現況優先となります。

### 特記事項:

用途:事務所(軽飲食店応相談、但し内容によってはお断りする可能性がございます。)

入居日:応相談(2月末リフォーム完了予定)

残置物:エアコン、給湯器

ゴミ処理費、ネームシール作成費:借主にて費用負担

専有面積(127.05平米)や間取り等に現況と異なる場合は現況優先となります。

給排水設備(給湯・トイレ等)の維持管理費、および故障・交換費用は借主負担となります。

オートロック解錠時間は8:00~0:00となります。

・保証会社:保証会社利用必須 全保連 毎年更新プラン(店舗・事務所用) 初回保証委託料:月額総支払額の100%(下限4万円) 年間保証委託料:月額総支払額の10%(下限1万円、更新毎にかかります)・保険:保険要加入 火災保険・口座振替手数料:440円(月額)・電光掲示板代:1,100円(月額)

国土交通大臣免許(1)第9800号

## 株式会社テンポスフィナンシャルトラスト 不動産事業部

台東区秋葉原3-4

TEL: 03-3525-4070 FAX: 03-3525-4503

取引態様: 媒介