

貸店舗・事務所(一部)
(定期借家)

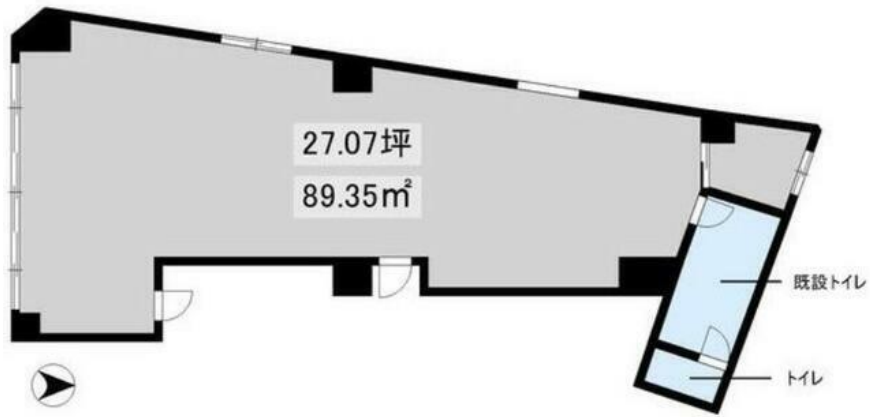
89.35㎡

名古屋市東山線

名古屋駅 徒歩2分

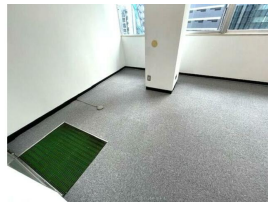
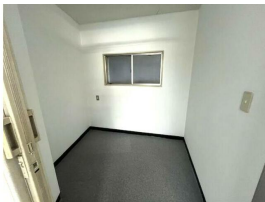
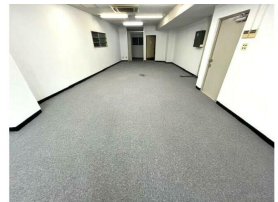
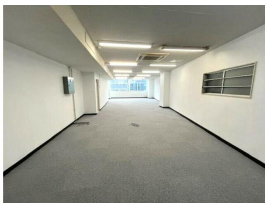
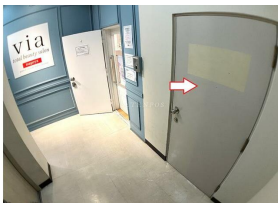
《名駅川島ビル》6A

東海道本線「名古屋」駅 徒歩4分
名鉄名古屋本線「名鉄名古屋」駅 徒歩5分



間取図 (平面図)

賃料	368,500円		
礼金	なし	敷金	なし
管理費等	44,000円/月	保証金	6ヵ月
所在地	名古屋市中村区名駅2丁目		
構造・規模	RC 7階建/6階部分		
バルコニー面積		土地面積	
用途地域	商業地域	契約期間	5年 (定期借家)
築年月	1968年04月	駐車場	
駐輪場		バイク置場	
現況	空	引渡可能時期	即時
保険等	加入要 / 事業用保険		
備考	カギ交換費用(必須): 22,000円 入居時除菌消臭費用(必須): 19,800円 袖看板(必須): 22,000円/月 賃貸保証: 加入要 指定会社あり 初回: 総賃料の10.0% 更新: 総賃料の10.0%/年 ※ビル規約により消防 防備および防火管理者申請必要 ※ビル内業種パッキング不可(不動産業、 調剤薬局、エステ、美容室、その他不可業種あり) ※毎月18日頃に電 気水道検針のため立ち入りあり ※夜間オートロックあり(23:00-7:00) ※定期借家(5年間) 交渉不可、但しビルの取り壊し及び正当事由以外再 契約可・電気基本料は1502.8円/月+使用kWh×30円を 加算、水道基本料は6立米までは3180円/月+6立米を超えた分は1立 米につき530円を加算		
設備特徴	専有部分にトイレあり、個別空調、火災警報器(報知機)、エレベーター、飲食店不可、角部屋、24時間換気システム、土曜日利用可、土日・祝日利用可、IT重説対応物件		



※この図面はATBBの物件情報の一部を抜粋して掲載しております。(現況優先) ※入居日・引渡日変更や付帯条件、別途料金が発生する場合がありますのでご確認ください。

国土交通大臣免許(1)第9800号

〒464-0858 愛知県名古屋市千種区千種3丁目7-7

(株)テンポスフィナンシャルトラスト
営業所

名古屋

TEL

052-747-0190

FAX

052-735-0322

客付会社様へ

手数料	客付手数料負担の割合	貸主	0%	借主	100%
	客付手数料配分の割合	元付	0%	客付	100%
取引態様		情報公開日			
媒介					