

貸店舗・事務所(一部)

79.35㎡

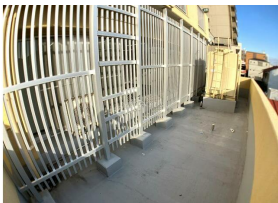
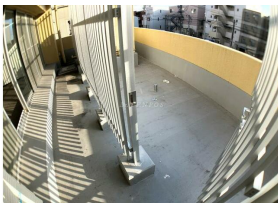
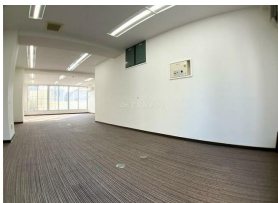
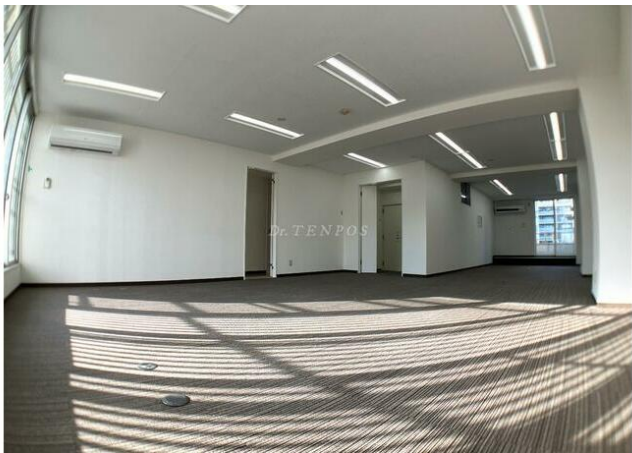
名古屋市名城線 志賀本通駅 徒歩3分

《アーバンヴィラ》2F
名古屋市名城線「黒川」駅 徒歩8分
名古屋市上飯田線「平安通」駅 徒歩14分



間取図（平面図）

賃料	176,000円		
礼金	なし	敷金	なし
管理費等	11,000円/月	保証金	4ヵ月
所在地	名古屋市北区志賀本通1丁目		
構造・規模	RC 7階建/2階部分		
バルコニー面積	あり	土地面積	
用途地域		契約期間	2年
築年月	1988年09月	駐車場	有 33,000円/月 空き3台
駐輪場		バイク置場	
現況	空	引渡可能時期	相談
保険等	加入要 / 事業用保険		
備考	保証金償却：解約時55% 賃貸保証：加入要全保連 初回：総賃料の100% 更新：総賃料の10%/年 駐車場備考：3台分で33000円/月（サイズ小さいため現地要確認）		
設備特徴	専有部分にトイレあり、エアコン2台以上、個別空調、火災警報器（報知機）、エレベーター、飲食店不可、1フロア1テナント、24時間換気システム、土曜日利用可、土日・祝日利用可、IT重説対応物件		



※この図面はATBBの物件情報の一部を抜粋して掲載しております。（現況優先）※入居日・引渡日変更や付帯条件、別途料金が発生する場合がありますのでご確認ください。

国土交通大臣免許（1）第9800号
(株)テンポスフィナンシャルトラスト 名古屋 営業所
〒464-0858 愛知県名古屋市千種区千種3丁目7-7
TEL 052-747-0190
FAX 052-735-0322

客付会社様へ		手数料	客付手数料負担の割合	貸主	0%	借主	100%
		手数料	客付手数料配分の割合	元付	0%	客付	100%
取引態様		情報公開日					
媒介							