

貸店舗（一部）

35.97㎡

東海道本線

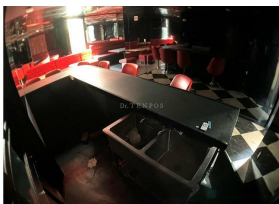
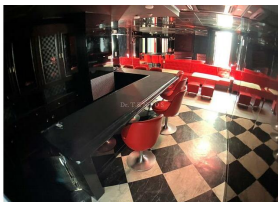
熱田駅 徒歩19分

《サンシャイン堀田通》A
名古屋市桜通線「桜山」駅 徒歩19分
名鉄名古屋本線「神宮前」駅 徒歩20分



間取図（平面図）

賃料	110,000円		
礼金	なし	敷金	なし
管理費等	なし	保証金	なし
所在地	名古屋市瑞穂区堀田通2丁目		
構造・規模	RC 6階建/2階部分		
バルコニー面積		土地面積	
用途地域		契約期間	2年
築年月	1990年10月	駐車場	
駐輪場		バイク置場	
現況	空	引渡可能時期	即時
保険等	加入要 / 事業用保険		
備考	鍵交換費用：16,500円 更新料：1.65万円 賃貸保証：加入要 指定会社あり 初回：総賃料の100% 更新：総賃料の10%/年 ※条件交渉不可、現状引き渡し テンポス不動産 営業担当TEL：070-7656-3338		
設備特徴	トイレ、給湯、都市ガス、個別空調、火災警報器（報知機）、エレベーター、飲食店可、角部屋、居抜き、24時間換気システム、24時間利用可、土曜日利用可、土日・祝日利用可、IT重説対応物件		



※この図面はATBBの物件情報の一部を抜粋して掲載しております。（現況優先）※入居日・引渡日変更や付帯条件、別途料金が発生する場合がありますのでご確認ください。

国土交通大臣免許（1）第9800号

〒464-0858 愛知県名古屋市千種区千種3丁目7-7

(株)テンポスフィナンシャルトラスト
営業所

名古屋

TEL 052-747-0190
FAX 052-735-0322

客付会社様へ

手数料	客付手数料負担の割合	貸主	0%	借主	100%
	客付手数料配分の割合	元付	0%	客付	100%
取引態様		情報公開日			
媒介					