

貸店舗・事務所(一部)

73.56m²

名古屋市鶴舞線

伏見駅 徒歩4分

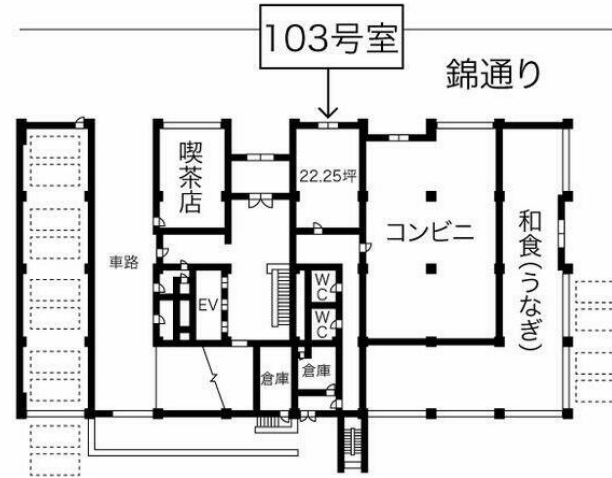
《名興ビル》

名古屋市桜通線「国際センター」駅 徒歩8分
 名鉄名古屋本線「名鉄名古屋」駅 徒歩14分



周辺環境

錦通まで20m, 名古屋ヒルトンプラザまで250m, 柳橋中央市場まで450m, 名駅地下街 チカマチラウンジまで500m, モード学園スパイラルタワーズまで600m, ナナちゃん人形まで800m, 大名古屋ビルヂングまで1000m, JRセントラルタワーズまで1200m



間取図 (平面図)

賃料	611,875円		
礼金	なし	敷金	なし
管理費等	85,663円/月	保証金	3ヵ月
所在地	名古屋市中区錦1丁目		
構造・規模	SRC 11階建/1階部分		
バルコニー面積	土地面積		
用途地域	商業地域	契約期間	2年
築年月	1970年07月	駐車場	有 38,500円/月 空き5台
駐輪場		バイク置場	
現況	空	引渡可能時期	相談
保険等	加入要 / 事業用保険		
備考	保証金償却: 解約時50% その他償却条件: 契約時に保証金償却消費税支払いあり 賃貸保証: 加入要日本セーフティー 初回: 総賃料の100% 更新: 総賃料の10%/年 駐車場備考: 38500円~44000円/台 ※空台数は要問合せ		
設備特徴	共用部分に男女別トイレあり, 個別空調, 火災警報器(報知機), 有人警備, エレベーター, 24時間利用可, 土曜日利用可, 土日・祝日利用可, IT重説対応物件		



※この図面はATBBの物件情報の一部を抜粋して掲載しております。(現況優先) ※入居日・引渡日変更や付帯条件、別途料金が発生する場合がありますのでご確認ください。

国土交通大臣免許 (1) 第9800号

〒464-0858 愛知県名古屋市千種区千種3丁目7-7

(株)テンポスフィナンシャルトラスト 名古屋 営業所

TEL 052-747-0190
 FAX 052-735-0322

客付会社様へ

手数料	客付手数料負担の割合	貸主	0%	借主	100%
	客付手数料配分の割合	客付	0%	貸主	100%
取引態様		情報公開日			
媒介					